

PHOTO Margherita Mirabella



Sonia Bergamasco

Connect

NEW MUSIC FESTIVAL • Malmö, Sweden

Back to the FUTURism • Malmö 11–15 november

En 5-dagarsfestival för vår tids musik med konserter, performances, seminarier, workshops, hörspel, runda-bordssamtal och filmvisning.

Kreutzer Quartet

Sonia Bergamasco

Musikhögskolans Slagverksensemble

under ledning av Lennart Gruvstedt

Musikhögskolans Sinfonietta

under ledning av Håkan Hardenberger

Ensemble Ars Nova m. fl.

Konstnärlig ledare: Luca Francesconi

Lokaler: Musikhögskolan i Malmö, Palladium, Babel, Skånes Dansteater/Båghallarna

Biljetter till konserten med Kreutzer Quartet (Palladium):

Kulturcentralen 040-10 30 20, www.kulturcentralen.nu

Biljetter till konserten med Sonia Bergamasco (Babel):

www.babelmalmo.com, Malmö Skivhandel (Storgatan 25),
Folk å Rock (Skomakaregatan 11)

Biljetter till Ensemble Ars Novas konserter

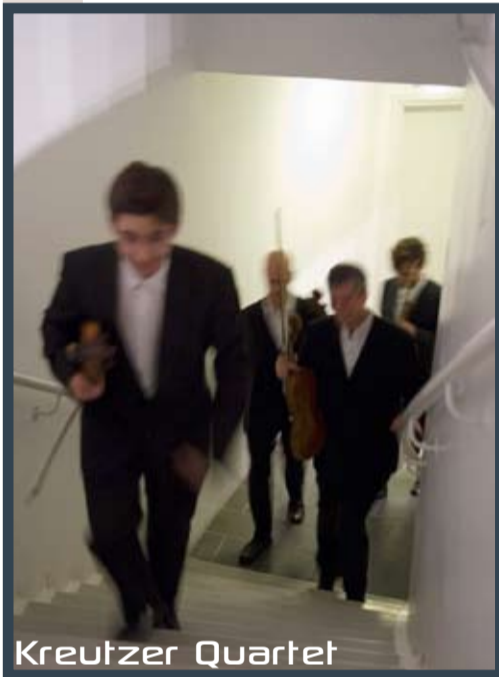
(Babel, Skånes Dansteater/Båghallarna):

Malmö Opera 040-20 85 00, www.malmoopera.se

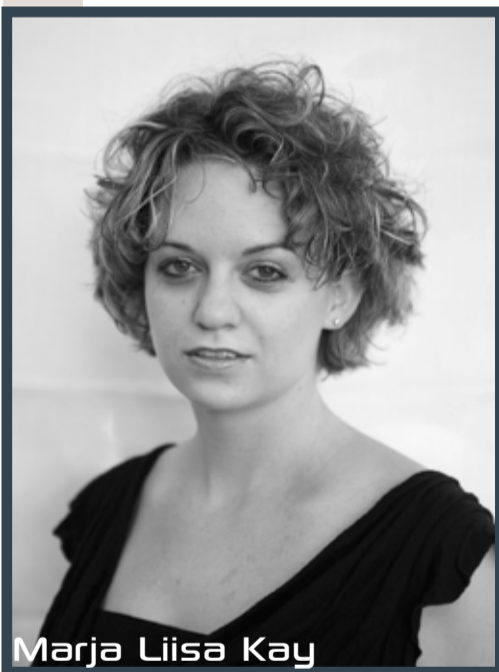
VÄLKOMMEN!

www.connectfestival.se

Arrangörer: Musikhögskolan i Malmö i samarbete med Musik i Syd. Föreningen Ars Nova är inbjuden konsertarrangör och samarrangerar med Teatr Weimar.



Kreutzer Quartet



Marja Liisa Kay



Håkan Hardenberger

Connect
NEW MUSIC FESTIVAL • Malmö, Sweden

MUSIK I SYD
SKÅNEKRONOBERG


LUNDS UNIVERSITET
Musikhögskolan i Malmö



teatr weimar